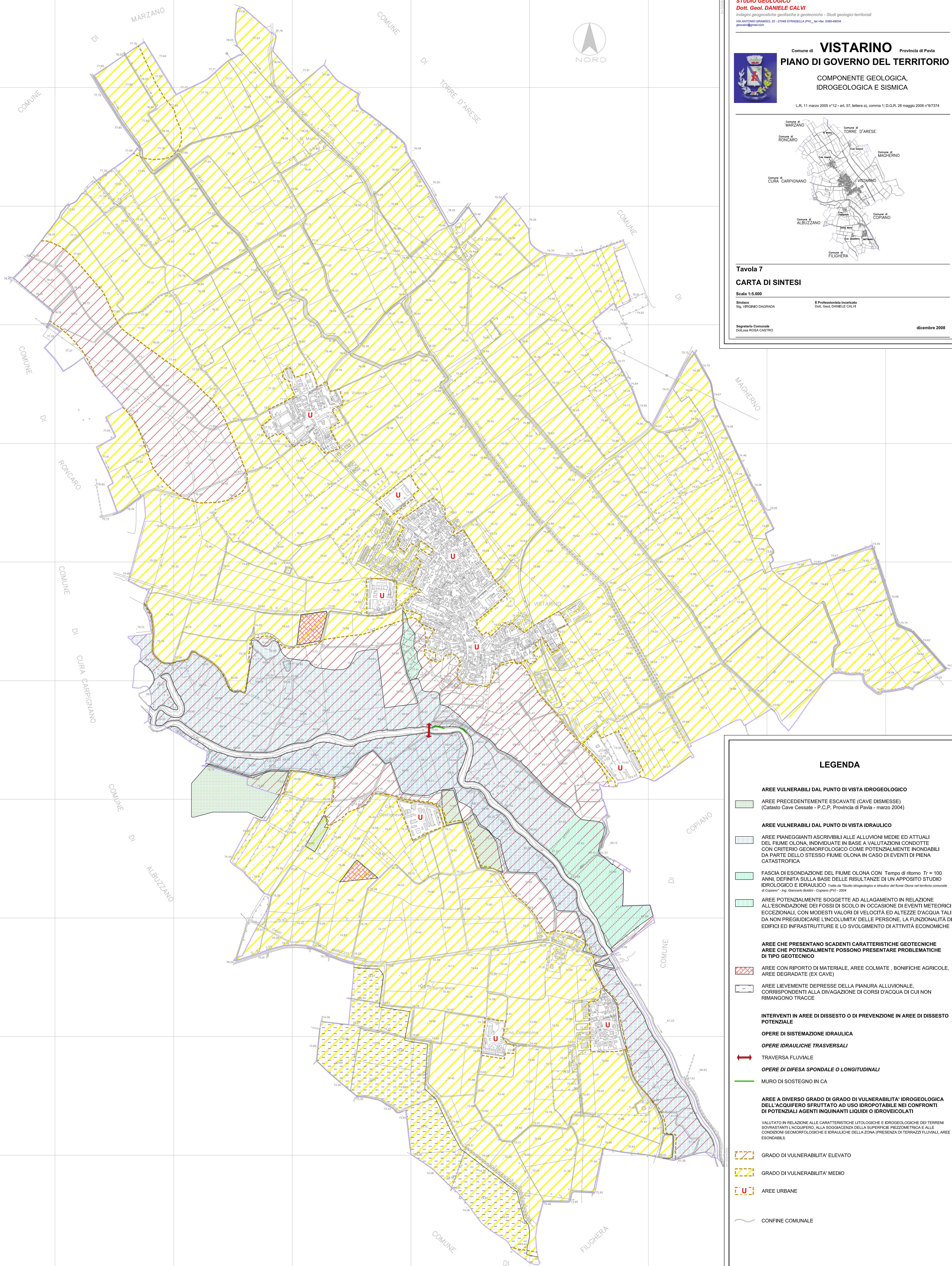


**Tavola 7**  
**CARTA DI SINTESI**  
 Scala 1:5.000  
 Sindaco Sig. VIRGINIO DAGRADA Il Professionista Incaricato Dott. Geol. DANIELE CALVI  
 Segretario Comunale Dott.ssa ROSA CASTRO dicembre 2008



**LEGENDA**

**AREE VULNERABILI DAL PUNTO DI VISTA IDROGEOLOGICO**

- AREE PRECEDENTEMENTE ESCAVATE (CAVE DIMESSE) (Catasto Cave Cessate - P.C.P. Provincia di Pavia - marzo 2004)

**AREE VULNERABILI DAL PUNTO DI VISTA IDRAULICO**

- AREE PIANEGGianti ASCRIBIBILI ALLE ALLUVIONI MEDIE ED ATTUALI DEL FIUME OLONA, INDIVIDUATE IN BASE A VALUTAZIONI CONDOTTE CON CRITERIO GEOMORFOLOGICO COME POTENZIALMENTE INONDABILI DA PARTE DELLO STESSO FIUME OLONA IN CASO DI EVENTI DI PIENA CATASTROFICA
- FASCIA DI ESONDAZIONE DEL FIUME OLONA CON Tempo di ritorno  $T_r = 100$  ANNI, DEFINITA SULLA BASE DELLE RISULTANZE DI UN APPPOSITO STUDIO IDROLOGICO E IDRAULICO tratto da "Studio idrogeologico e idraulico del fiume Olona nel territorio comunale di Copiano", Ing. Giancarlo Botteri - Copiano (PV) - 2004
- AREE POTENZIALMENTE SOGGETTE AD ALLAGAMENTO IN RELAZIONE ALL'ESONDAZIONE DEI FOSSI DI SCOLTO IN OCCASIONE DI EVENTI METEORICI ECCEZIONALI, CON MODESTI VALORI DI VELOCITÀ ED ALTEZZE D'ACQUA TALI DA NON PREGIUDICARE L'INCOLUMITÀ DELLE PERSONE, LA FUNZIONALITÀ DI EDIFICI ED INFRASTRUTTURE E LO SVOLGIMENTO DI ATTIVITÀ ECONOMICHE

**AREE CHE PRESENTANO SCADENTI CARATTERISTICHE GEOTECNICHE**  
**AREE CHE POTENZIALMENTE POSSONO PRESENTARE PROBLEMATICHE DI TIPO GEOTECNICO**

- AREE CON RIPORTO DI MATERIE, AREE COLMATE, BONIFICHE AGRICOLE, AREE DEGRADATE (EX CAVE)
- AREE LIEVEMENTE DEPRESSE DELLA PIANURA ALLUVIONALE, CORRISPONDENTI ALLA DIVAGAZIONE DI CORSI D'ACQUA DI CUI NON RIMANGONO TRACCE

**INTERVENTI IN AREE DI DISSESTO O DI PREVENZIONE IN AREE DI DISSESTO POTENZIALE**

- OPERE DI SISTEMAZIONE IDRAULICA**
- OPERE IDRAULICHE TRASVERSALI**
- TRAVESSA FLUVIALE
- OPERE DI DIFESA SPONDALE O LONGITUDINALI**
- MURO DI SOSTEGNO IN CA

**AREE A DIVERSO GRADO DI GRADO DI VULNERABILITÀ IDROGEOLOGICA DELL'ACQUIVERO SFRUTTATO AD USO IDRROPOTABILE NEI CONFRONTI DI POTENZIALI AGENTI INQUINANTI LIQUIDI O IDROVEICOLATI**

VALUTATO IN RELAZIONE ALLE CARATTERISTICHE LITOLOGICHE E IDROGEOLOGICHE DEI TERRENI SOVRASTANTI L'ACQUIVERO, ALLA SOGGIACENZA DELLA SUPERFICIE PIEZZOMETRICA E ALLE CONDIZIONI GEOMORFOLOGICHE E IDRAULICHE DELLA ZONA (PRESENZA DI TERRAZZI FLUVIALI AREE ESONDABILI)

- GRADO DI VULNERABILITÀ ELEVATO
- GRADO DI VULNERABILITÀ MEDIO
- AREE URBANE
- CONFINE COMUNALE