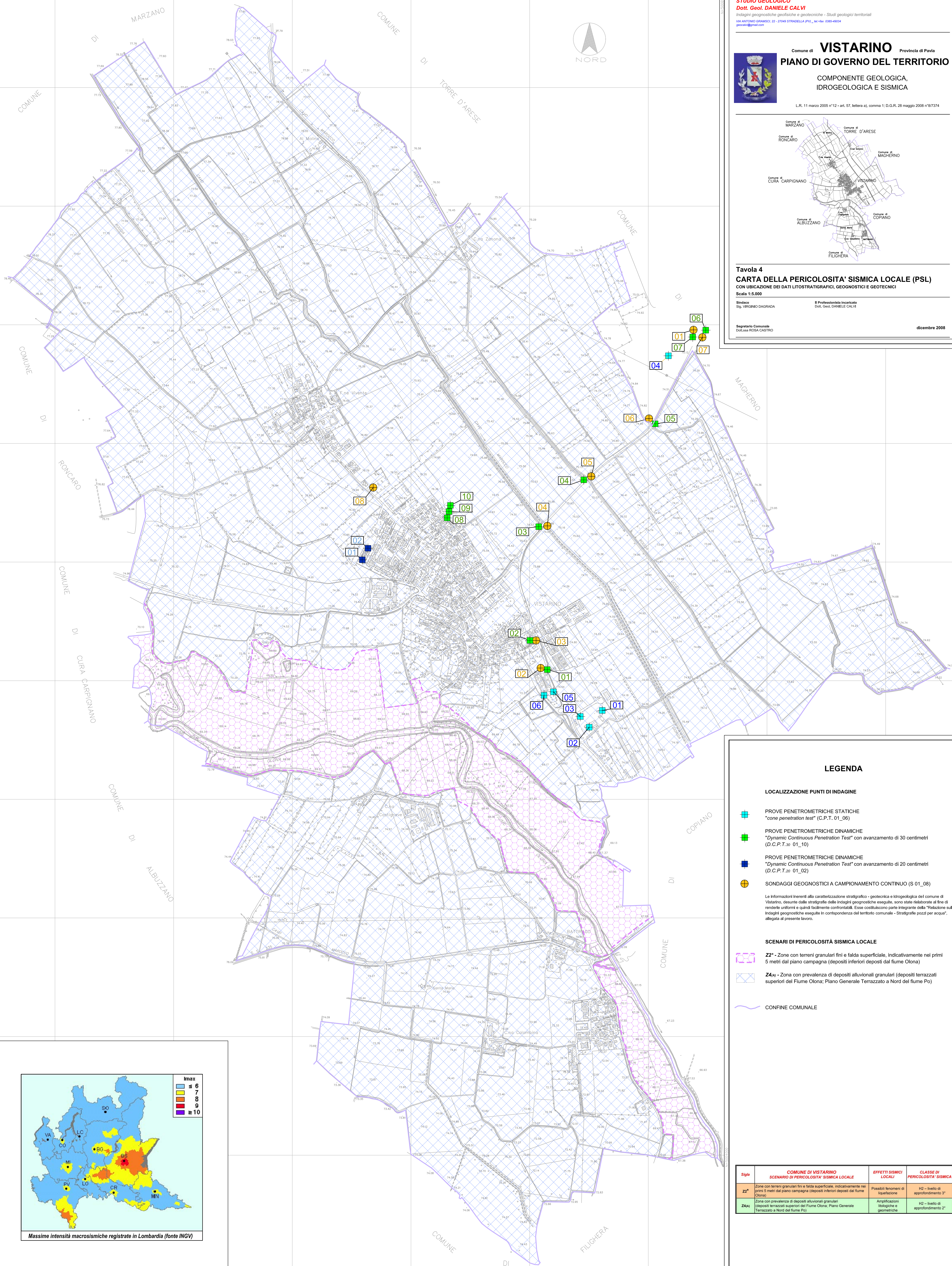




Tavola 4
CARTA DELLA PERICOLOSITA' SISMICA (PSL)
 CON UBICAZIONE DEI DATI LITOSTRATIGRAFICI, GEONOSTICI E GEOTECCICI
 Scala 1:5.000
 Sindaco Sig. VIRGINIO DAGRADA Il Professionista Incaricato Dott. Geol. DANIELE CALVI
 Segretario Comunale Dott.ssa ROSA CASTRO dicembre 2008



LEGENDA

LOCALIZZAZIONE PUNTI DI INDAGINE

- PROVE PENETROMETRICHE "cone penetration test" (C.P.T. 01_06)
- PROVE PENETROMETRICHE DINAMICHE "Dynamic Continuous Penetration Test" con avanzamento di 30 centimetri (D.C.P.T. 30 01_10)
- PROVE PENETROMETRICHE DINAMICHE "Dynamic Continuous Penetration Test" con avanzamento di 20 centimetri (D.C.P.T. 20 01_02)
- SONDAGGI GEONOSTICI A CAMPIONAMENTO CONTINUO (S 01_08)

Le informazioni inerenti alla caratterizzazione stratigrafico - geotecnica e idrogeologica del comune di Vistarino, desunte dalle stratigrafie delle indagini geotecniche eseguite, sono state rielaborate al fine di renderle uniformi e quindi facilmente confrontabili. Esse costituiscono parte integrante della "Relazione sulle indagini geotecniche eseguite in corrispondenza del territorio comunale - Stratigrafie pozzi per acqua", allegata al presente lavoro.

SCENARI DI PERICOLOSITA' SISMICA LOCALE

- Z2'** - Zona con terreni granulari fini e fida superficiale, indicativamente nei primi 5 metri dal piano campagna (depositi inferiori depositi dal fiume Olona)
- Z4(A)** - Zona con prevalenza di depositi alluvionali granulari (depositi terrazzati superiori del Fiume Olona; Piano Generale Terrazzato a Nord del fiume Po)

CONFINE COMUNALE

Stipite	COMUNE DI VISTARINO SCENARIO DI PERICOLOSITA' SISMICA LOCALE	EFFETTI SISMICI LOCALI	CLASSE DI PERICOLOSITA' SISMICA
Z2'	Zona con terreni granulari fini e fida superficiale, indicativamente nei primi 5 metri dal piano campagna (depositi inferiori depositi dal fiume Olona)	Possibili fenomeni di liquefazione	H2 - livello di approfondimento 3'
Z4(A)	Zona con prevalenza di depositi alluvionali granulari (depositi terrazzati superiori del Fiume Olona; Piano Generale Terrazzato a Nord del fiume Po)	Amplificazioni litologiche e geometriche	H2 - livello di approfondimento 2'

